

使いみち自由!  
ワイドローン

但し、事業性資金除く

5.8%  
固定金利  
(実質年率)

教育ローン

入学・学費・塾費用など

3.9%  
固定金利  
(実質年率)

医療ローン

歯の治療・美容・  
入院費用など

3.9%  
固定金利  
(実質年率)

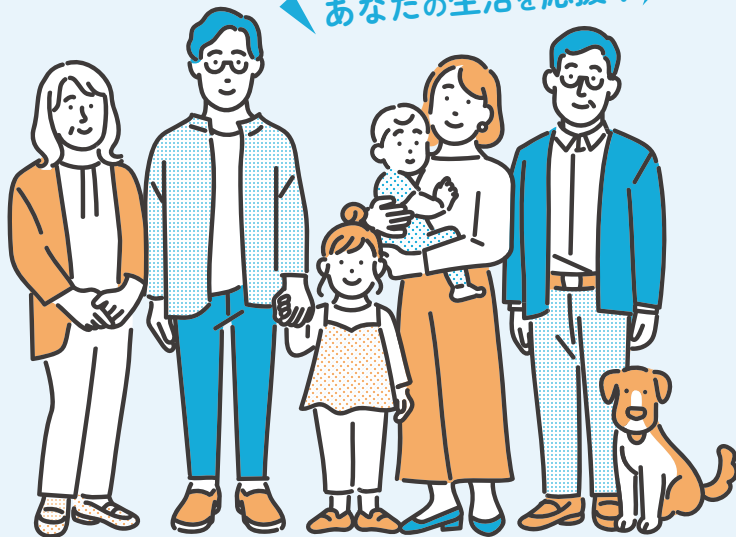
ご融資  
限度額

300万円  
最大

お申込  
期間

2023年  
6月15日(木)~8月31日(木)

あなたの生活を応援!



仮審査のお申込は

裏面の申込書をご利用ください。(FAXやご郵送で受付可)

※ご融資の際には審査がございます。審査結果によりご希望に添えない場合もございます。

資金使途	ワイドローン			教育ローン		医療ローン
	自由(事業性資金除く)			入学・学費・予備校など教育に必要な資金	歯の治療や入院費用など医療に必要な資金	
ご融資金利	融資金額	通常金利 (実質年率)	特別金利 (実質年率)	融資金額	通常金利 (実質年率)	特別金利 (実質年率)
	30万円～49万円	9.8%	5.8%	30万円～49万円	5.8%	3.9%
	50万円～99万円	8.8%		50万円～99万円	4.8%	
	100万円～149万円	7.8%		100万円～149万円	4.5%	
	150万円～199万円	6.8%		150万円以上	3.9%	
200万円以上	5.8%					
ご融資額	30万円～300万円(1万円単位) ※貸金業法の総量規制で他社お借入を合わせ年収の1/3の範囲内となります。					
申込資格	20歳以上70歳以下で定職・定収入のある方					
ご返済期間・回数	6ヶ月～84ヶ月・6回～84回(但し、融資金額が50万円以下の場合、最長48ヶ月・48回が上限)					
ご返済日	毎月26日の口座振替(金融機関休業日の場合は、その翌営業日)					
ご返済方式	元利均等返済方式(ボーナス併用可。ボーナス額はご融資額の50%以内)					
遅延損害金	20.0%(実質年率)					
連帯保証人	原則不要					
担保	不要					
ご用意書類	1.本人確認資料のコピー2点 ※運転免許証所有の方は運転免許証の写し、運転免許証未所有の方は健康保険証の写し等。 2.所得を証明できる書類(所得証明書・源泉徴収票・確定申告書等) 3.教育ローンは、合格通知書・在学証明書・振込通知書(学費等) 4.医療ローンは、資金使途確認資料(ホームページやパンフレットなどで確認できるものでも可)					
費用	印紙代実費 ※初回返済額に加算されます(50万円以下:400円/100万円以下:1,000円/300万円以下:2,000円)					

<ご返済例>

(単位:円)

	借入額	返済回数	初回返済額	2回目以降 返済額	最終回	利息総額	ご返済総額	実質年率
教育・医療	500,000	48	11,297	11,297	11,282	42,241	542,241	3.9%
ワイド	500,000	48	11,743	11,743	11,715	63,636	563,636	5.8%

※上記「ご返済総額」はお借入れ日からご返済日までの期間により変動いたします。

NC 株式会社 モデル百債

本社/長崎県佐世保市塩浜町1番18号  
☎0956-22-8131  
登録番号/福岡財務支局長(13)第00045号

日本貸金業協会  
第00851号

www.nc-card.co.jp

モデル百債

検索



受付時間／平日10:00～17:00

※平日17時以降のお申込、土日祝のお申込は翌営業日の受付となります。



FAX番号 0956-22-8135

郵送先 〒857-0876 佐世保市塩浜町1-18「モデル百貨」行

■ お申込希望商品 [期間 2023年6月15日(木)～2023年8月31日(木)]

商品名	ローン	仮審査申込書	お申込日	年	月	日
-----	-----	--------	------	---	---	---

本社／長崎県佐世保市塩浜町1番18号 ☎0956-22-8131 登録番号／福岡財務支局長(13)第00045号 日本貸金業協会会員第000851号

必ずお読みください	私は、下記記載の「個人情報の取扱いに関する同意条項(抜粋)」の内容を確認し、同意の上、仮審査の申し込みをいたします。	同意のご署名
-----------	--	--------

借入希望額	万円	支払回数	回	資金使途 [事業性 資金除く]	ご利用中の他社 ローン残高 (住宅ローン除く)	(件)	万円
お名前	フリガナ	性別	男	生年月日	ご家族		
			昭和	年 月 日	配偶者の有無	有	無
住住所	〒	住宅状況	自己所有	借家・アパート・賃貸マンション	居住年数		
			家族所有	分譲マンション	その他( )	年	ヶ月
運転免許証をお持ちの方は免許証番号							
勤務先名称	フリガナ	勤務先電話番号	—				
勤務先住所	〒	勤務年数	年 月		年収	万円	
職業	[自営業] [年金受給] [会社員] [公務員] [パート/アルバイト/派遣社員]						
電話番号	自宅	—	連絡希望時間 (平日のみ) 10:00～17:00	自宅	:	～	:
	携帯	—		携帯	:	～	:

## 個人情報の取扱いに関する同意条項(抜粋)

第1条(個人情報の収集・利用・保有・提供)1.申込者(契約成立後は契約者となり、以下「契約者」という。)は、本契約(本申込みを含む。以下同じ。)にあたり、本契約を含む当社との取引の与信判断及び与信後の管理のため、以下の情報(以下これらを総称して「個人情報」という。)を当社が保護措置を講じた上で取得・保有・利用することに同意するものとします。(1)本人を特定するための情報(氏名、性別、年齢、生年月日、住所、電話番号、携帯電話番号、メールアドレス、勤務先(お勤め先内容)、家族構成、住居状況、運転免許証等の記号番号等)、取引目的、職業、その他入会申込時や入会後に契約者が所定の申込書等に記載した、または当社に提出した書面等に記載された情報に関する事項(これらの情報に変更が生じた場合、変更後の情報を含む。以下同じ。)(2)入会申込日、契約日、振替口座、利用可能枠等、本契約内容に関する事項。(3)本契約に関する支払開始後の利用残高、月々の返済状況、お電話等でのお問い合わせ等により当社が知り得た情報。(4)本契約に関する契約者の支払能力を調査するため、又は支払途上における支払能力を調査するため、契約者が申告した契約者の資産、負債、収入、支出、並びに本契約以外の当社との契約により取得したクレジット利用履歴及び過去の債務の返済状況。(5)契約者、又は公的機関から、適法、且つ適切な方法により収集した住民票等の公的機関が発行する書類の記載事項(写しを取得することを含む。)(6)犯罪収益移転防止法に基づく本人確認書類の記載事項(写しを取得することを含む。)(7)映像、音声情報(個人の肖像、音声を電磁的、又は光学的媒体等に記録した事項。)(8)官報、電話帳、住宅地図等に記載された情報等、公開されている情報。第3条(個人信用情報機関への登録・利用)1.契約者は契約者の本契約を含む当社との与信取引に係る支払能力の調査、契約途上における支払能力の調査及び与信判断並びに与信後の管理のために、当社が加盟する個人信用情報機関(個人の支払能力に関する情報の収集及び当該機関の加盟会員に対する当該情報の提供を業とする者であり、以下「加盟信用情報機関」という。)及び当該機関と提携する個人信用情報機関(以下「提携信用情報機関」という。)に照会し、契約者及び当該契約者の配偶者の個人情報(官報等において公開されている情報、登録された情報に関し、本人から苦情を受けて調査中である旨の情報、本人確認の書類の紛失・盗難等)にかかり本人から申告された情報、電話帳記載の情報等、加盟信用情報機関及び提携信用情報機関のそれぞれが独自に収集・登録する情報を含む。)が登録されている場合には、当社がそれを利用することに同意します。2.契約者は、契約者の本契約に基づく個人情報、客観的な取引事実が、加盟信用情報機関に下表に定める期間登録され、加盟信用情報機関及び提携信用情報機関の加盟会員により、契約者の支払能力に関する調査の目的に限り利用されることに同意するものとします。

登録情報	登録期間
本契約に係る申込みをした事実	当社が個人信用情報機関に照会した日から6ヶ月間
本契約に係る客観的な取引事実	契約期間中及び契約終了後5年以内
債務の支払いを延滞した事実	契約期間中及び契約終了後5年間

3.加盟信用情報機関の名称・所在地・問い合わせ電話番号・ホームページアドレス、加盟企業の概要及び登録される情報は以下の通りです。名称:株式会社シー・アイ・シー(貸金業法及び割賦販売法に基づく指定信用情報機関)所在地:〒160-8375 東京都新宿区西新宿1-23-7新宿ファーストウェスト15階 電話番号:フリーダイヤル0120-810-414ホームページアドレス: <https://www.cic.co.jp> \*株式会社シー・アイ・シーの加盟資格、加盟企業名等の詳細は、上記の同社ホームページをご覧ください。登録情報:氏名、生年月日、性別、住所、電話番号、勤務先、勤務先電話番号、運転免許証等の記号番号等本人を特定する為の情報等。契約の種類、契約日、契約額、貸付額、利用可能枠、商品名及びその数量・回数・期間、支払回数等契約内容に関する情報等。利用残高、割賦残高、年間請求予定額、支払日、完済日、延滞等支払い状況に関する情報等。4.提携信用情報機関の名称・所在地・問い合わせ電話番号・ホームページアドレス、加盟企業の概要は以下の通りです。名称:株式会社日本信用情報機構(貸金業法に基づく指定信用情報機関)所在地:〒110-0014 東京都台東区北上野一丁目10番14号住友不動産上野ビル5号館 電話番号:ナビダイヤル0570-055-955 ホームページアドレス: <https://www.jicc.co.jp> / 名称:全国銀行個人信用情報センター 所在地:〒100-8216 東京都千代田区丸の内1-3-1 電話番号:03-3214-5020 ホームページアドレス: <https://www.zenginkyo.or.jp/p/cic/index.html> 第6条(本規約に不同意の場合)当社は、契約者及び連帯保証人が本契約に必要な記載事項の記載を希望しない場合及び本規約の内容の全部又は一部を承認できない場合、本契約をお断りすることがあります。第7条(個人情報の取扱いに関するお問い合わせ等の窓口)個人情報の開示・訂正・削除についての契約者の個人情報については、契約者の個人情報に関するお問い合わせ、利用・提供中止、その他のご意見の申出に関しましては、下記の当社事務管理部までお願いします。株式会社モデル百貨 事務管理部:〒857-0876 長崎県佐世保市塩浜町1番18号 TEL0956-22-8131 第8条(本契約が不成立時の個人情報の利用)本契約が不成立の場合であっても本契約の申込みをした事実は、本同意条項第1条1項及び第3条2項に基づき不成立の理由の如何を問わず一定期間利用されますが、それ以外に利用されることはありません。

■貸付条件の確認をし、借りすぎに注意しましょう。ご利用は、計画的に。

返済などでお悩みの方は、日本貸金業協会貸金業相談・紛争解決センター  
0570-051-051 受付時間 9:00～17:00 休日 土、日、祝日、年末年始