

使いみち自由!  
ワイドローン

但し、事業性資金除く

5.8%  
固定金利  
(実質年率)

教育ローン

入学・学費・塾費用など

3.9%  
固定金利  
(実質年率)

医療ローン

歯の治療・美容・  
入院費用など

3.9%  
固定金利  
(実質年率)

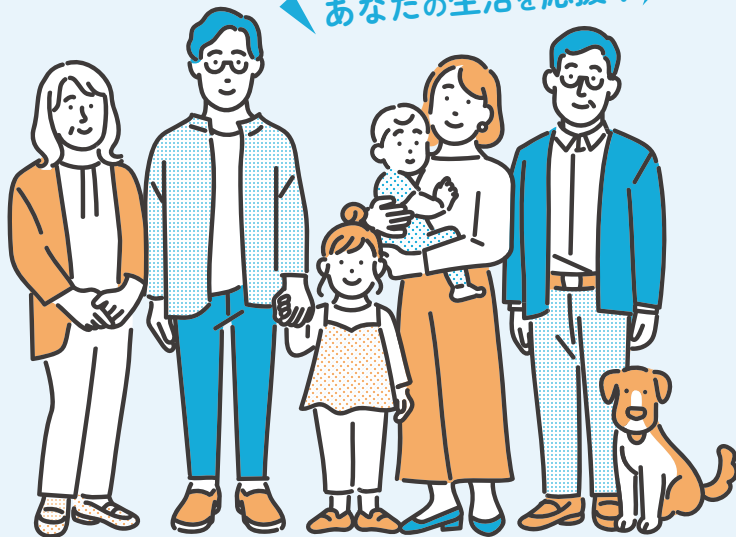
ご融資  
限度額

300万円  
最大

お申込  
期間

2023年  
6月15日(木)~8月31日(木)

あなたの生活を応援!



仮審査のお申込は

裏面の申込書をご利用ください。(FAXやご郵送で受付可)

※ご融資の際には審査がございます。審査結果によりご希望に添えない場合もございます。

資金使途	ワイドローン			教育ローン		医療ローン
	自由(事業性資金除く)			入学・学費・予備校など教育に必要な資金	歯の治療や入院費用など医療に必要な資金	
ご融資金利	融資金額	通常金利 (実質年率)	特別金利 (実質年率)	融資金額	通常金利 (実質年率)	特別金利 (実質年率)
	30万円~49万円	9.8%	5.8%	30万円~49万円	5.8%	3.9%
	50万円~99万円	8.8%		50万円~99万円	4.8%	
	100万円~149万円	7.8%		100万円~149万円	4.5%	
	150万円~199万円	6.8%		150万円以上	3.9%	
200万円以上	5.8%					
ご融資額	30万円~300万円(1万円単位) ※貸金業法の総量規制で他社お借入を合わせ年収の1/3の範囲内となります。					
申込資格	20歳以上70歳以下で定職・定収入のある方					
ご返済期間・回数	6ヶ月~84ヶ月・6回~84回(但し、融資金額が50万円以下の場合、最長48ヶ月・48回が上限)					
ご返済日	毎月26日の口座振替(金融機関休業日の場合は、その翌営業日)					
ご返済方式	元利均等返済方式(ボーナス併用可。ボーナス額はご融資額の50%以内)					
遅延損害金	20.0%(実質年率)					
連帯保証人	原則不要					
担保	不要					
ご用意書類	1.本人確認資料のコピー2点 ※運転免許証所有の方は運転免許証の写し、運転免許証未所有の方は健康保険証の写し等。 2.所得を証明できる書類(所得証明書・源泉徴収票・確定申告書等) 3.教育ローンは、合格通知書・在学証明書・振込通知書(学費等) 4.医療ローンは、資金使途確認資料(ホームページやパンフレットなどで確認できるものでも可)					
費用	印紙代実費 ※初回返済額に加算されます(50万円以下:400円/100万円以下:1,000円/300万円以下:2,000円)					

〈ご返済例〉

(単位:円)

	借入額	返済回数	初回返済額	2回目以降 返済額	最終回	利息総額	ご返済総額	実質年率
教育・医療	500,000	48	11,297	11,297	11,282	42,241	542,241	3.9%
ワイド	500,000	48	11,743	11,743	11,715	63,636	563,636	5.8%

※上記「ご返済総額」はお借入れ日からご返済日までの期間により変動いたします。

NC 株式会社 モデル百債

本社/長崎県佐世保市塩浜町1番18号  
☎0956-22-8131  
登録番号/福岡財務支局長(13)第00045号

日本貸金業協会  
第00851号

www.nc-card.co.jp

モデル百債

検索

